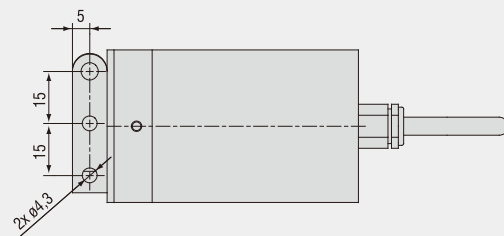
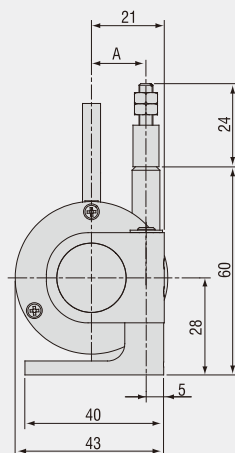
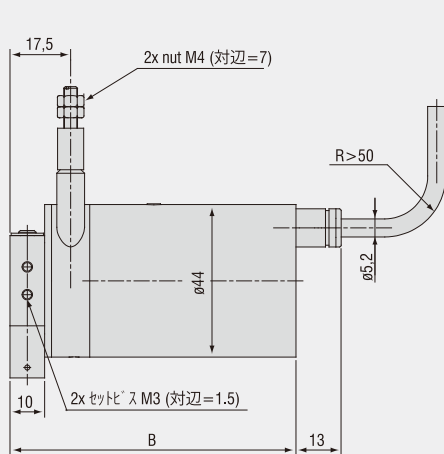




- 小型なデザイン
- オプションでIP67仕様 (MPW) も対応
- 高速測定、厳しい環境に対しての優位性

型 式 MP / MPW



測定範囲 (mm)	A (mm)	B (mm)
100 / 300 / 500 / 1000-MP	15.7	82.5
100 / 300 / 500 / 1000-MPW	15.7	86.5

型 式		WDS-100 MP(W)		WDS-300 MP(W)		WDS-500 MP(W)		WDS-1000 MP(W)	
出力		P							
測定範囲		100mm		300mm		500mm		1000mm	
直線性	±0.1% FSO	-		-		0.5mm		1mm	
	±0.25% FSO	-		0.75mm		-		-	
	±0.5% FSO	0.5mm		-		-		-	
分解能		0.15mm		0.2mm		∞			
センサエレメント		巻線型ポテンショメータ				ハイブリッドポテンショメータ			
使用温度範囲		-20～+80℃							
材質	ハウジング	アルミニウム							
	測定ワイヤ	ステンレス鋼 (ø 0.45mm)							
ワイヤ取付		M4ネジ							
センサ取付		2軸フランジ回転 180° / 360°							
ワイヤ加速度		約 30G							
ワイヤ収縮力(最小)		7N		7N		6.5N		5N	
ワイヤ伸縮力(最大)		8.5N		8.5N		8.5N		8N	
保護構造	シリーズ MP	IP 65							
	シリーズ MPW	IP 67							
耐振動		20G, 20Hz - 2kHz							
耐衝撃		50G, 10ms							
配線方法		一体型ケーブル(アキシャル方向) 1m							
重量		約 270g							

FSO = フルスケール 出力
アナログ出力の仕様につきましては43ページをご覧ください。

センサの識別

WDS - 100 - MP - C - P

出力 オプション:
P: ポテンショメータ

接続:
C: 一体型ケーブル 1m

型 式 MP / MPW (IP67)

測定範囲 (単位: mm)